



[Base de connaissances](#) > [Questions fréquentes](#) > [ProConcept](#) > [Renommer les noeuds des classifications](#)

## Renommer les noeuds des classifications

Anthony Malerba - 2025-10-10 - [Commentaire \(1\)](#) - [ProConcept](#)

### Problématique :

Dans une classification, les libellés des nœuds doivent être modifiés.

Exemple ici avec les noeuds :

295 "A COMPLETER" à renommer en "Réserves liées au retraitement"

2950 "A COMPLETER" à renommer en "Réserves liées au retraitement"

29502 "A COMPLETER" à renommer en "Assainissement des eaux"

| MCH2 Aperçu du bilan (sur 5 pos.)                           |               |
|---|---------------|
|   | 2025          |
|   | 0 - 13        |
|   | Réalisé       |
|   | EXT           |
| Cumuls  |               |
| 294 Réserves de la politique budgétaire                     |               |
| 2940 Réserves de la politique budgétaire                    |               |
| 29400 Réserves de la politique budgétaire                   |               |
| 29400.00 RESERVE POLITIQUE BUDGETAIRE                       | -1'530'000.00 |
| 29400 Réserves de la politique budgétaire                   | -1'530'000.00 |
| 2940 Réserves de la politique budgétaire                    | -1'530'000.00 |
| 294 Réserves de la politique budgétaire                     | -1'530'000.00 |
| 295 A COMPLETER   |               |
| 2950 A COMPLETER  |               |
| 29502 A COMPLETER   |               |
| 29502.00 RESERVE LIEE AU RETRAITEMENT CANALISATIONS DU SEDE | -263'082.15   |
| 29502.01 RESERVE LIEE AU RETRAITEMENT BATIMENTS DU SEDE     | -236'795.05   |
| 29502 A COMPLETER   | -499'877.20   |
| 2950 A COMPLETER  | -499'877.20   |
| 295 A COMPLETER   | -499'877.20   |
| 299 Excédent / découvert du bilan                           |               |
| 2990 Résultat annuel  |               |
| 29900 Résultat annuel                                       |               |

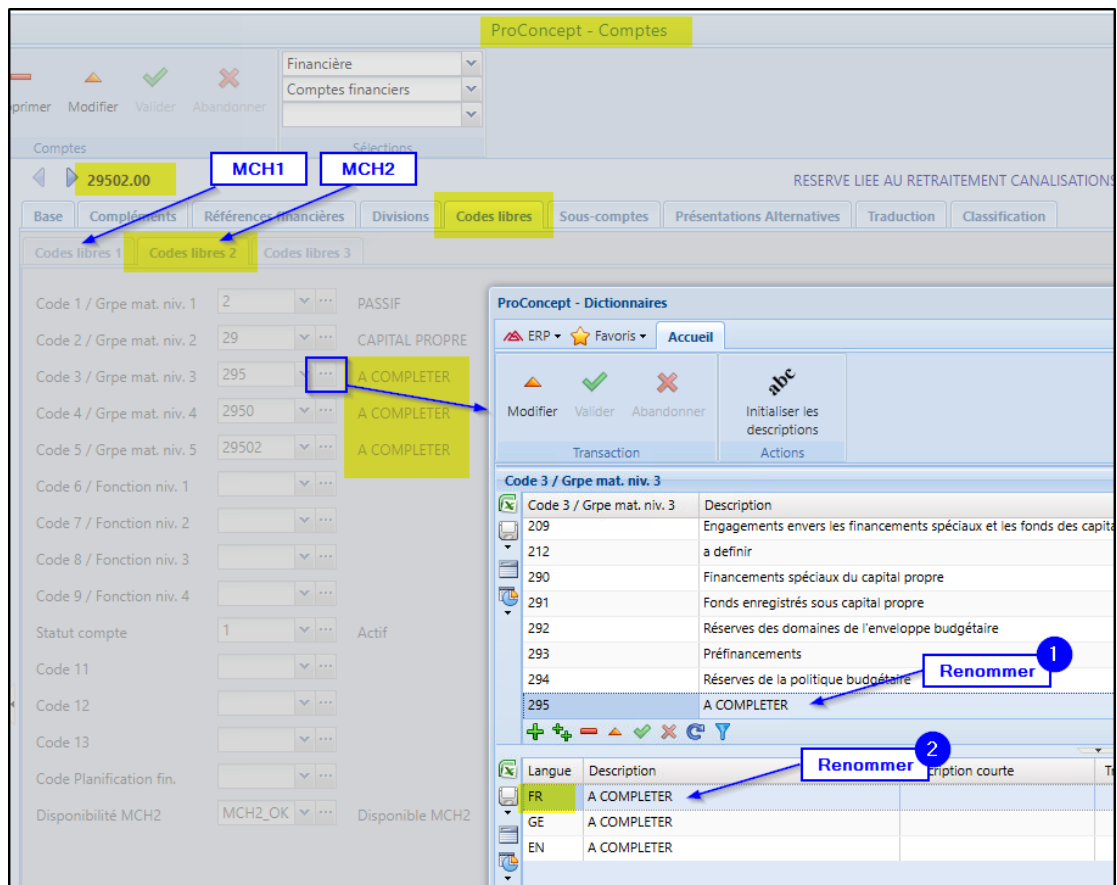
### Solution :

Les libellés des classifications viennent des dictionnaires que l'on retrouve dans les comptes libres de la gestion des comptes.

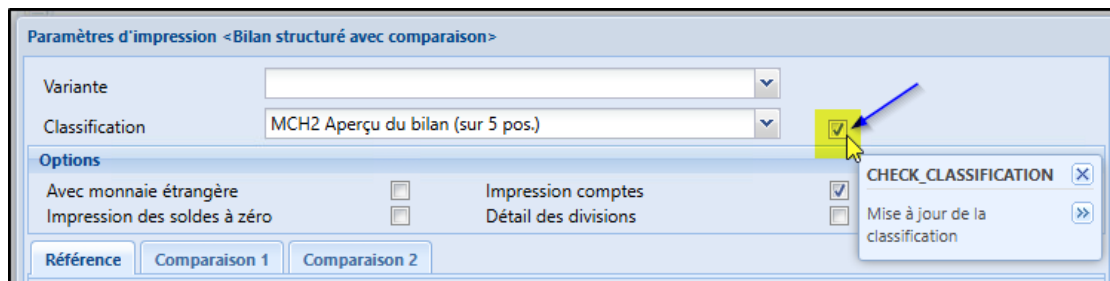
Si on reprend l'exemple ci-dessus, en recherchant la compte 29502.00 dans la gestion des comptes, onglets Codes libres > Codes libres 2 (car MCH2 dans ce cas), on retrouve effectivement le libellé "A COMPLETER" à côté des codes 295, 2950, 29502.

En accédant au dictionnaire avec les 3 petits points à côté de la liste déroulante, il est possible de renommer le libellé du compte 295 (1) ainsi que la traduction qui s'affichera dans les rapports (2).

Modification à faire dans les 3 dictionnaires.



Une fois les libellés modifiés, lancer à nouveau le rapport en cochant la case "Mise à jour de la classification", afin que les libellés se mettent à jour (ou utiliser l'objet "Mise à plat des classifications MCH2" si disponible)



Résultat :

## MCH2 Aperçu du bilan (sur 5 pos.)

|   |  | 2025<br>0 - 13<br>Réalisé<br>EXT |
|---|--|----------------------------------|
| Cumuls  |  |                                  |
| <b>294 Réserves de la politique budgétaire</b>              |  |                                  |
| <b>2940 Réserves de la politique budgétaire</b>             |  |                                  |
| <b>29400 Réserves de la politique budgétaire</b>            |  |                                  |
| 29400.00 RESERVE POLITIQUE BUDGETAIRE                       |  | -1'530'000.00                    |
| <b>29400 Réserves de la politique budgétaire</b>            |  |                                  |
| <b>2940 Réserves de la politique budgétaire</b>             |  |                                  |
| <b>294 Réserves de la politique budgétaire</b>              |  |                                  |
| <b>295 Réserves liées au retraitement</b>                   |  |                                  |
| <b>2950 Réserves liées au retraitement</b>                  |  |                                  |
| <b>29502 Assainissement des eaux</b>                        |  |                                  |
| 29502.00 RESERVE LIEE AU RETRAITEMENT CANALISATIONS DU SEDE |  | -263'082.15                      |
| 29502.01 RESERVE LIEE AU RETRAITEMENT BATIMENTS DU SEDE     |  | -236'795.05                      |
| <b>29502 Assainissement des eaux</b>                        |  |                                  |
| <b>2950 Réserves liées au retraitement</b>                  |  |                                  |
| <b>295 Réserves liées au retraitement</b>                   |  |                                  |

### Note :

Dans le cas d'un compte de fonctionnement où la fonction change, penser à changer le libellé de la division.

Également dans la gestion des comptes, en choisissant "Division" (peut avoir parfois un autre nom, comme ici "Tâches") dans la liste déroulante et une commande de recherche par numéro (et non MCH2), retrouver la division concernée (ici 0120).

Modifier la description dans l'onglet "Base" ET la traduction dans l'onglet "Traduction".