



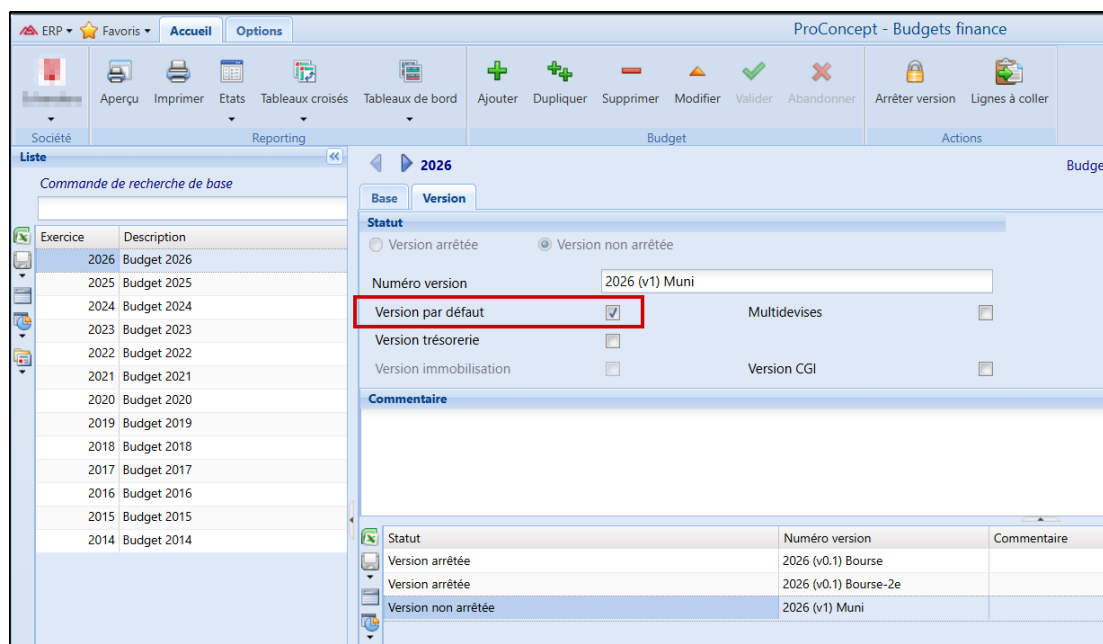
[Base de connaissances](#) > [Questions fréquentes](#) > [ProConcept](#) > [PCE - Export Budget en XML pour fsuploads \(Collecte des données pour les finances publiques\)](#)

PCE - Export Budget en XML pour fsuploads (Collecte des données pour les finances publiques)

Eric Hofmänner - 2026-02-12 - [Commentaire \(1\)](#) - [ProConcept](#)

Procédure pour générer un fichier XML d'un budget, par exemple ici 2026, qui devra être déposé sur la plateforme fsuploads de la Confédération

Important : Il faut obligatoirement une version de budget cochée "par défaut" dans l'objet "Budgets finance":



Puis, depuis l'objet de gestion « Collecte des données pour les finances publiques » :

Toujours faire + **Ajouter** lorsque l'on procède à un nouvel export (ceci permettra de générer un fichier avec un nouveau numéro de suffixe dans le nom de fichier) :

ERP Favoris Accueil Options ProConcept - Collecte des données pour les finances publiques

Ajouter Modifier Valider Abandonner Préparer Sauvegarder Envoyer

Société Profits Fichier d'exportation

Liste Lonay 2025

Commande de base

Statut	N° OFS	Commune
Actif	5638	Lonay
Historié	5638	Lonay
Historié	5638	Lonay
Historié	5638	Lonay
Historié	5638	Lonay
Historié	5638	Lonay
Historié	5638	Lonay

Nom de la commune

N° OFS 5638 Lonay Canton

Personne de contact

Titre

Monsieur Madame

Code langue

Nom Emery Prénom

Nom de l'administration Commune de Lonay Fonction

Mettre à jour les champs Exercice (il s'agit ici de l'exercice courant, en l'occurrence 2025), et pour une version de budget de l'exercice suivant, cocher la case 'Budget année N+1'.

Ne pas oublier de mentionner dans Commentaire en quoi consiste l'export. Puis cliquer sur Préparer :

ProConcept - Collecte des données pour les finances publiques

Abandonner Préparer Sauvegarder Envoyer

Fichier d'exportation

NT Lonay 2025

Base Fichier

Nom de la commune

N° OFS 5638 Lonay Canton 22 VD

Personne de contact

Titre

Monsieur Madame

Code langue FR Français

Nom Emery Prénom Nicolas

Nom de l'administration Commune de Lonay Fonction Boursier

Rue Ch. de la Poste 12 NPA 1027 Lonay

Téléphone 021 804 74 71 Email bourse@lonay.ch

Données concernant le compte

Exercice 2025 Exercice 2025

Modèle comptable 20 Type de comptabilité 1 Compte cantonal, communal

Année courante Année précédente Budget année N+1

Veillez sélectionner les écritures (seulement nécessaire pour les communes de plus de 5000 habitants)
Cliquez sur le bouton "Sélectionnez les écritures" et choisissez les comptes désirés

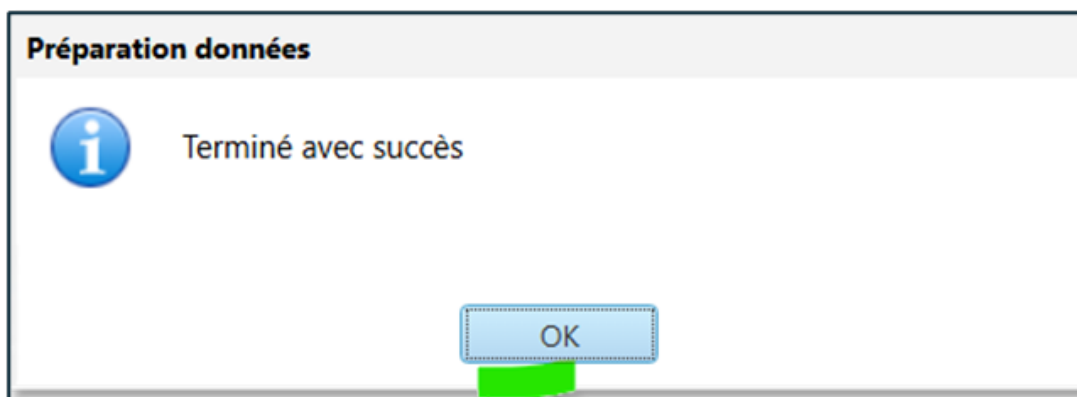
Compte de fonctionnement Sélectionnez les écritures

Compte d'investissement Sélectionnez les écritures

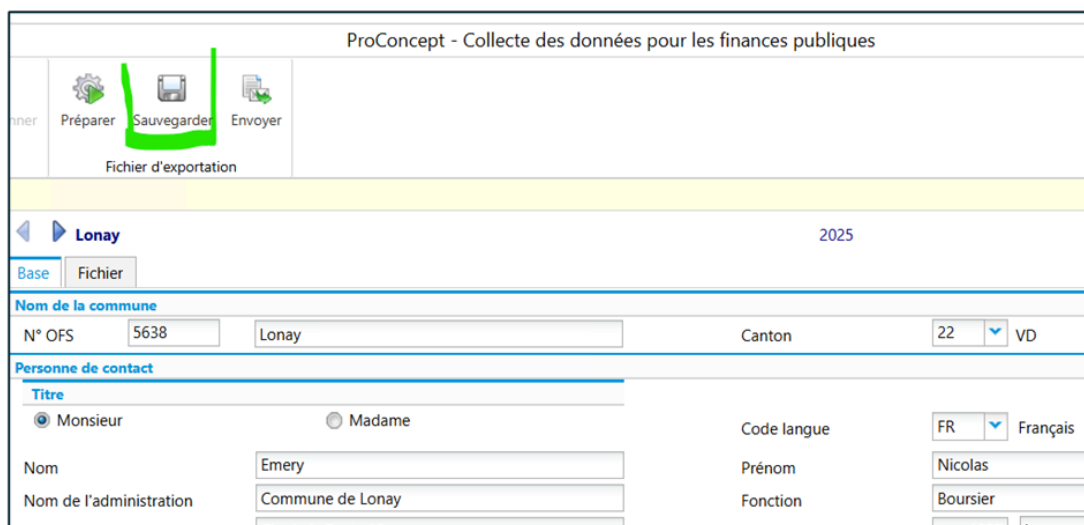
Remarque

Budget 2026

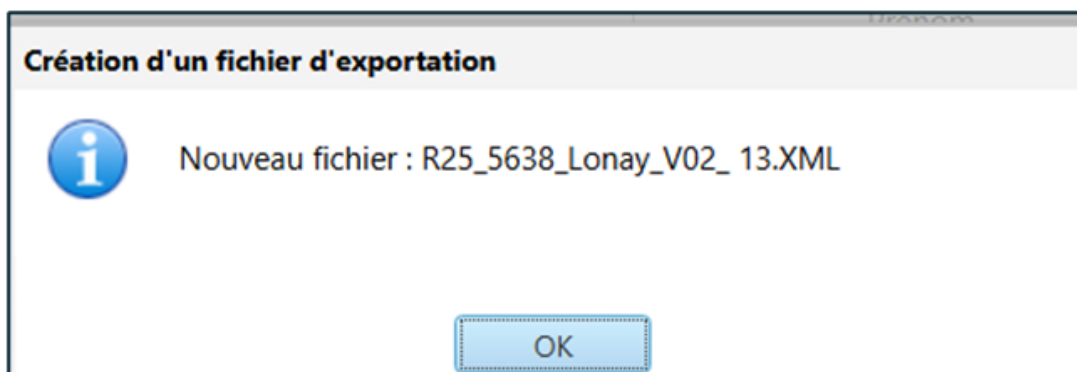
A l'issue de la préparation s'affiche le message suivant. Validez :



Puis Sauvegarder le fichier :



Valider la sauvegarde suite à ce message et Récupérer le fichier xml (normalement dans le répertoire Téléchargement) :



Pour un export de budget 2026 (année suivante de l'exercice en cours), le nom de fichier doit commencer par R25_.

Ne pas chercher à ouvrir le fichier, cela pourrait corrompre son encodage.

Si vous êtes curieux, vous pouvez consulter le contenu via le navigateur Edge. Vous verrez son contenu en clair (enfin, si on peut dire...).

Et déposer le fichier sur la plateforme fsuploads, avec les documents pdf nécessaires.

Contrôles métiers préliminaires

Avant de procéder à la préparation des données, vous pouvez procéder aux contrôles métiers sur vos données, les mêmes qui sont effectués par la plateforme fsuploads. Vous trouverez la procédure ici :

<https://support.primetechnologies.ch/kb/articles/1716-controles-metiers-plateforme-aff-disponible-depuis-la-colle-cte-des-donnees-pour-les-finances>