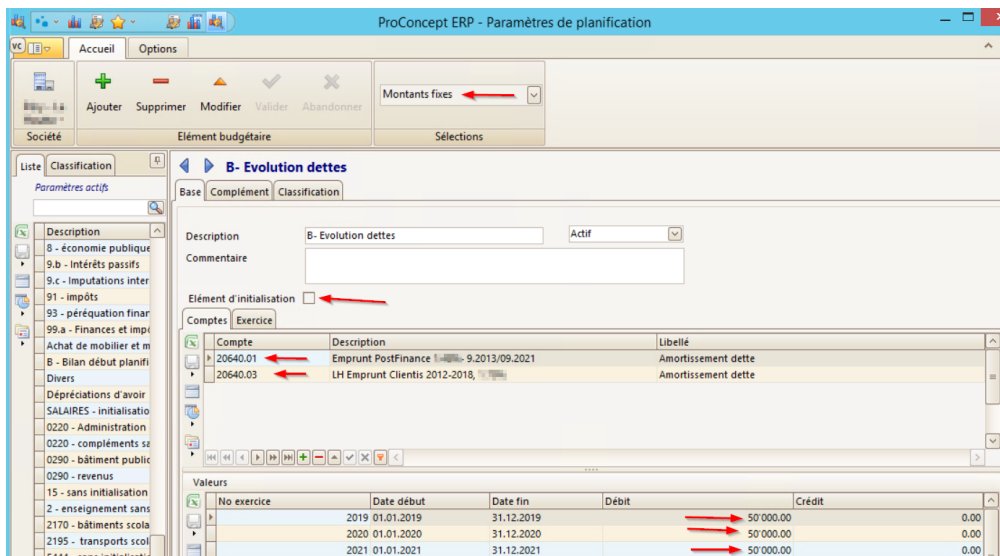


## MCH2 - Communes BE - Indicateurs financiers planification financière

Grégory Eicher - 2019-12-16 - Commentaire (1) - ProConcept

### Paramètres de planifications "montants fixes" liés au Bilan

- Quelques informations transmises par les pilotes concernant les paramètres de dettes à renseigner dans la planification financière
  - *la position du bilan à renseigner dans la planification financière est celle des dettes brutes (groupes 200,201,206).*
  - *On peut laisser le groupe 200 tel quel si aucun événement spécial n'est à prévoir, tandis qu'il faut tenir compte des amortissements des dettes financières au moyen des montants fixes.*
  - *Nous conseillons la version SANS initialisation, afin de répercuter, par exemple, un amortissement annuel constant sur un compte de dette.*
  - *Attention à la ventilation long terme/ courte terme.*
- Exemple de paramètres calculés manuellement et ensuite renseignés



Comptes	Exercice	Description	Libellé
20640.01		Emprunt PostFinance	Amortissement dette
20640.03		LH Emprunt Clientis 2012-2018	Amortissement dette

Valeurs	No exercice	Date début	Date fin	Débit	Crédit
	2019	01.01.2019	31.12.2019	50 000,00	0,00
	2020	01.01.2020	31.12.2020	50 000,00	0,00
	2021	01.01.2021	31.12.2021	50 000,00	0,00

- Ou alors en passant par un compte "technique"

**B - Bilan début planification**

Description: B - Bilan début planification | Classification: Actif

Commentaire: Rubrique permettant de saisir les valeurs du bilan qui ont une incidence sur le calcul de la planification financière

Compte	Description	Libellé
20640.98	Cpte technique - Total dettes au 31.12 plan fin.	Augmentation annuelle des dettes nettes à partir du montant au 31.12.

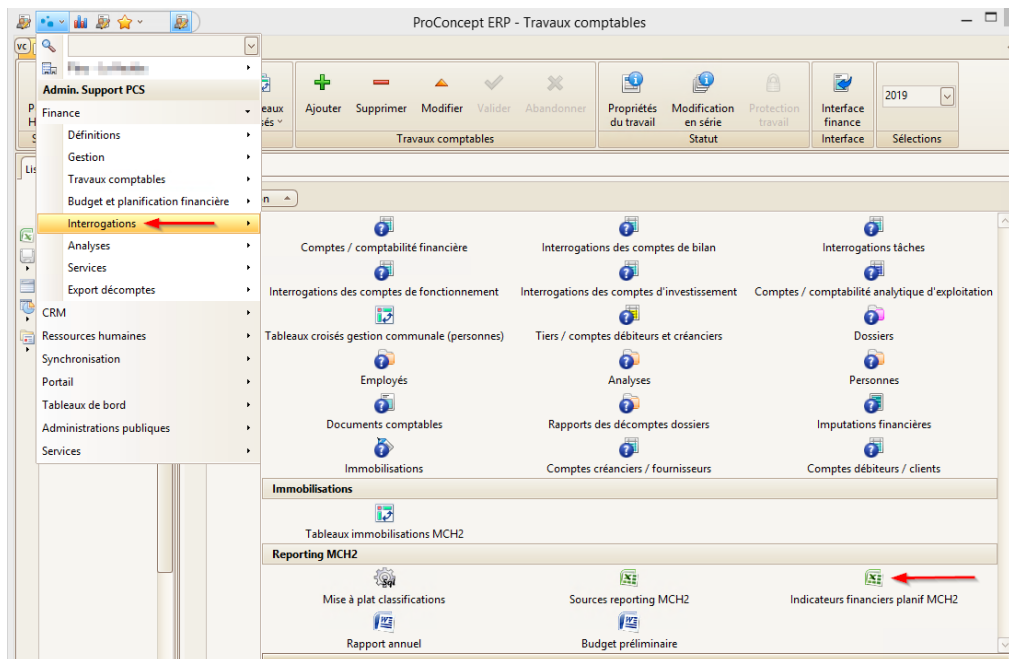
  

No exercice	Date début	Date fin	Débit	Crédit
2019	01.01.2019	31.12.2019		0,00 6'624'844,00
2020	01.01.2020	31.12.2020		0,00 5'494'157,00
2021	01.01.2021	31.12.2021		0,00 3'274'232,00
2022	01.01.2022	31.12.2022		0,00 3'510'183,00
2023	01.01.2023	31.12.2023		0,00 3'885'931,00

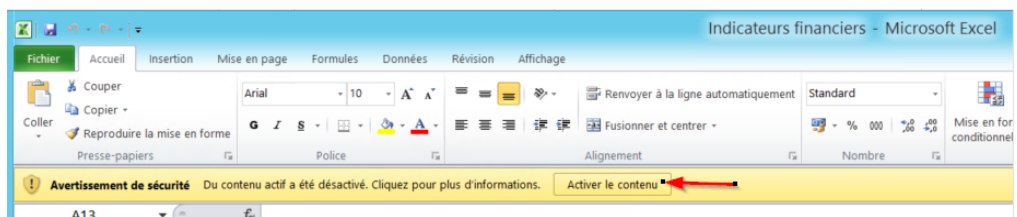
- Une fois ces nouveaux paramètres renseignés, lancer une nouvelle préparation des données de la version de planification

### Processus d'extraction

- Ouvrir le fichier Excel --> "Indicateurs financiers planif MCH2"

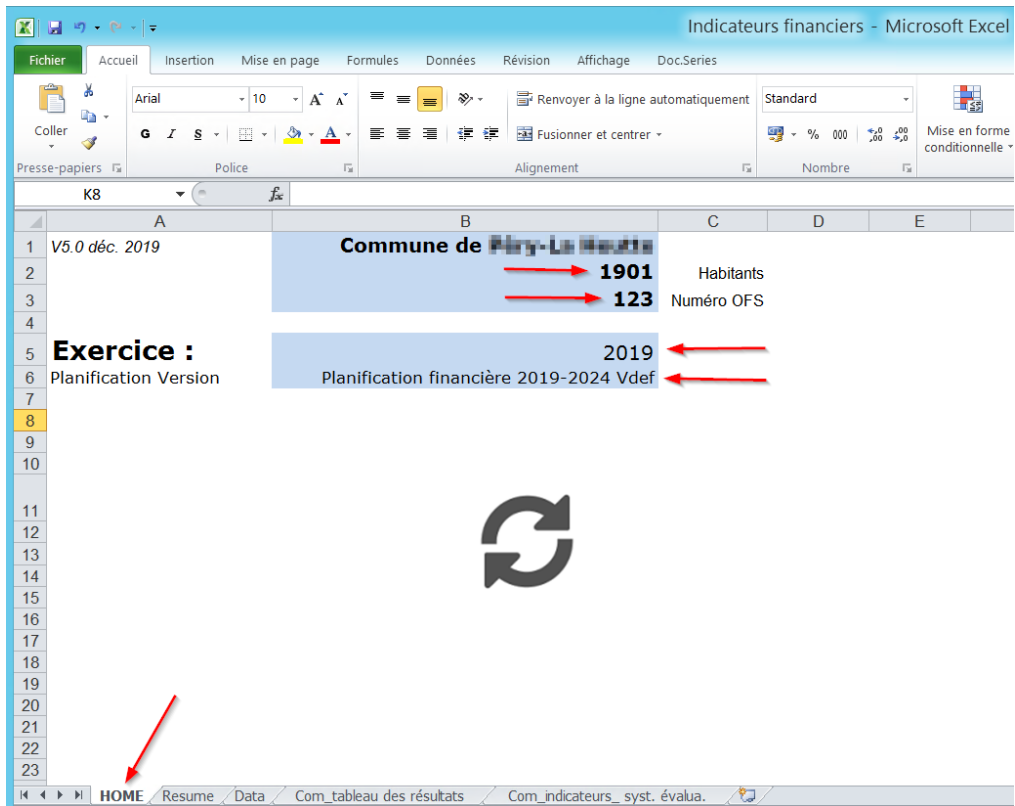


- Si ce message apparaît à l'ouverture, cliquer sur "Activer le contenu"



- Dans l'onglet "Home", renseigner ces différents paramètres.

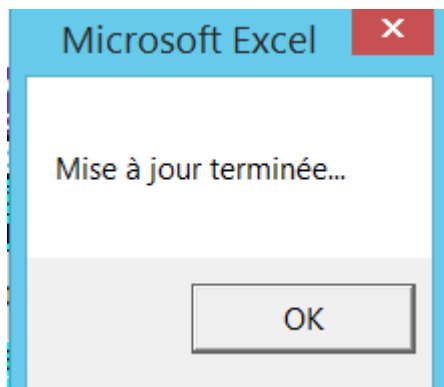
Après avoir indiqué l'exercice, sélectionner dans la liste déroulante la version de planification.



- Cliquer sur le bouton pour lancer le processus



- Cliquer sur "OK"



- Les deux derniers onglets contiennent les résultats de l'extraction

		Approuvés	Approuvés	Approuvé (ou en projet)	Résultats de la planification financière		
Indicateurs financiers		Comptes 2018	Budget 2019	Budget 2020	Plan 2021	Plan 2022	Plan 2023
14	Excédent du bilan (299)	CHF	2 541 993	2 465 728	2 505 884	2 440 323	2 296 239
15	Réserves (294)	CHF	234 700	234 700	234 700	234 700	234 700
16	Excédent du bilan, amortissements supplémentaires compris (294 + 299)	CHF	2 776 693	2 700 428	2 740 584	2 675 023	2 530 939
17	Résultat annuel, compte général (900)	CHF	-91 224	-76 265	40 156	-65 561	-144 084
18	Attributions aux réserves de politique financière (+3894) ou prélèvements sur ces réserves (-4894)	CHF	-	-	-	-	-
19	Résultat annuel (compte général) avant les attributions aux réserves de politique financière ou prélèvements sur ces réserves (900+3894-4894)	CHF	-91 224	-76 265	40 156	-65 561	-144 084
20	Revenu de l'impôt des personnes physiques (400)	CHF	2 877 600	2 964 600	2 984 600	3 007 600	3 037 600
21	Revenu de l'impôt des personnes morales (401)	CHF	2 177 500	2 087 500	2 330 500	2 318 500	2 307 500
22	Dettes brutes (200, 201, 206)	CHF	5 919 969	5 864 469	5 808 969	5 803 469	5 803 469
23	Investissements nets, compte général	CHF	572 566	1 437 705	1 643 370	1 133 000	773 000
24	Excédent du bilan par habitant, amortissements supplémentaires compris	CHF	1 461	1 421	1 442	1 407	1 331
25	Degré d'autofinancement (compte général)	%	103,32%	35,44%	33,54%	64,74%	83,68%
26	Quotient de l'excédent du bilan (compte général)	%	53,82%	52,56%	50,38%	49,03%	46,03%
27	Quotient d'autofinancement (compte global)	%	8,70%	10,03%	11,87%	10,84%	10,28%
28	Quotité de la charge financière (compte global)	%	8,46%	8,35%	8,95%	9,24%	9,69%
29	Endettement net/habitant (compte global)	CHF	-216,36	-245,55	-274,75	-277,64	-277,64
30	Capitaux propres déterminants par habitant (compte global)	CHF	1 841,65	1 801,53	1 822,66	1 788,17	1 712,38
31	Quotité d'impôt		-	-	-	-	-

		2018	2019	2020	2021	2022	2023
Indicateurs financiers		Comptes 2018	Budget 2019	Budget 2020	Plan 2021	Plan 2022	Plan 2023
14	Excédent du bilan (299)	CHF	2 541 993	2 465 728	2 505 884	2 440 323	2 296 239
15	Réserves (294)	CHF	234 700	234 700	234 700	234 700	234 700
16	Excédent du bilan, amortissements supplémentaires compris (294 + 299)	CHF	2 776 693	2 700 428	2 740 584	2 675 023	2 530 939
17	Résultat annuel, compte général (900)	CHF	-91 224	-76 265	40 156	-65 561	-144 084
18	Attributions aux réserves de politique financière (+3894) ou prélèvements sur ces réserves (-4894)	CHF	-	-	-	-	-
19	Résultat annuel (compte général) avant les attributions aux réserves de politique financière ou prélèvements sur ces réserves (900+3894-4894)	CHF	-91 224	-76 265	40 156	-65 561	-144 084
20	Revenu de l'impôt des personnes physiques (400)	CHF	2 877 600	2 964 600	2 984 600	3 007 600	3 037 600
21	Revenu de l'impôt des personnes morales (401)	CHF	2 177 500	2 087 500	2 330 500	2 318 500	2 307 500
22	Dettes brutes (200, 201, 206)	CHF	5 919 969	5 864 469	5 808 969	5 803 469	5 803 469
23	Investissements nets, compte général	CHF	572 566,30	1 437 705	1 643 370	1 133 000	773 000
24	Excédent du bilan par habitant, amortissements supplémentaires compris	CHF	1 461	1 421	1 442	1 407	1 331
25	Degré d'autofinancement (compte général)	%	103%	35%	34%	65%	84%
26	Quotient de l'excédent du bilan (compte général)	%	53,82%	52,56%	50,38%	49,03%	46,03%
27	Quotient d'autofinancement (compte global)	%	8,70%	10,03%	11,87%	10,84%	10,28%
28	Quotité de la charge financière (compte global)	%	8,46%	8,35%	8,95%	9,24%	9,69%
29	Endettement net/habitant (compte global)	CHF	-216,36	-245,55	-274,75	-277,64	-277,64
30	Capitaux propres déterminants par habitant (compte global)	CHF	1 841,65	1 801,53	1 822,66	1 788,17	1 712,38
31	Quotité d'impôt		-	-	-	-	-

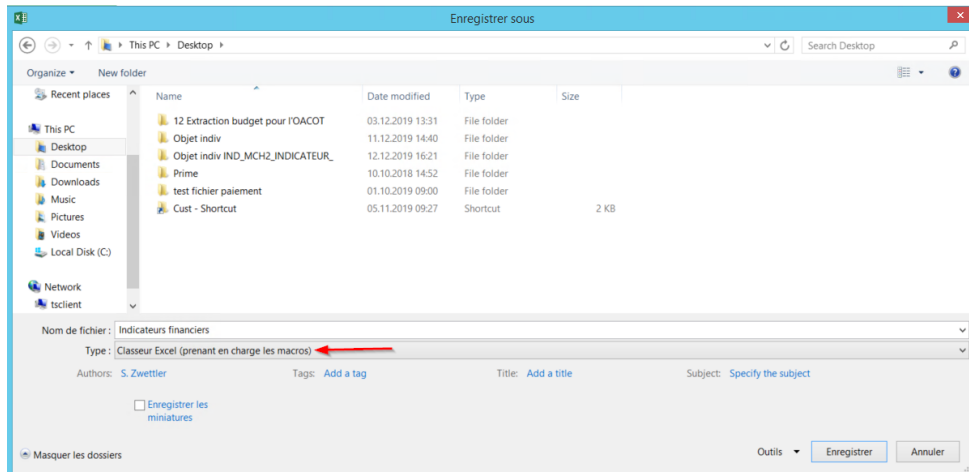
Envoyer à l'adresse: [gem.agr@jgk.be.ch](mailto:gem.agr@jgk.be.ch)

39	Degré d'autofinancement (DA) compte général sans FS (AUTO_GG / 70)	591 573	509 480	551 207	733 510	646 879	602 157
40	Degré d'autofinancement (DA) compte global (AUTO_GLO / 80)	1 074 282	700 400	850 757	1 031 661	943 609	897 446
41	Impôts directs PPPM + Prérépartition financière (IMP_PM / 90)	4795611,5	4722276	4691374	4574305	4576767	4988391
42	Investissements nets sans FS (INV_GG / 100)	572566,3	1437705	1643370	1133000	773000	600000
43	Investissement nets globaux (INV_GLO / 110)	0	2604706	183370	1428000	1568000	1237000
44	Endettement net (ENDET_GLO / 120)	-395792,43	-41092,43	-468792,43	-522292,43	-527792,43	-527792,43
45	Revenus courants (REV_GLO / 130)	8484832,64	8046130	8477972,75	8688881,2	8704282,75	8733661,66
46	Charges glo (CHARG_GLO / 140) ????	7340528,57	7244000	7584414,86	7613081,5	7715175,76	7789339,19
47	Charges financières compte global avec FS (CHARGE_FIN / 150)	600153,04	681059	708199,3	777768,8	804167,35	845931,25
48	Capitaux propres déterminants (CP_GLO / 160)	3500979,38	3500979,38	3424716,62	3464870,57	3393009,57	3255225,39
49	GM 9000 - GM9001 pour la 1ère ligne (9000_1_XX / 170)	20004,86	-91224	-76284,76	40765,96	-65961	-144084,18
50	Investissements dépenses	0	-1	0	0	0	0
51	Investissements recettes	114945,85	2604707	183370	1428000	1568000	1237000
52							
53							

- Vous pouvez ensuite "Enregistrer sous" le fichier et le sauvegarder la copie dans votre commune



ATTENTION, pour des raisons de sécurité, il faudra modifier le type de classeur de "Classeurs Excel (prenant en charge les macros)" :



... et sélectionner "Classeur Excel"

