

## MCH2 - Communes BE - Extraction budget au format Excel pour l'OACOT

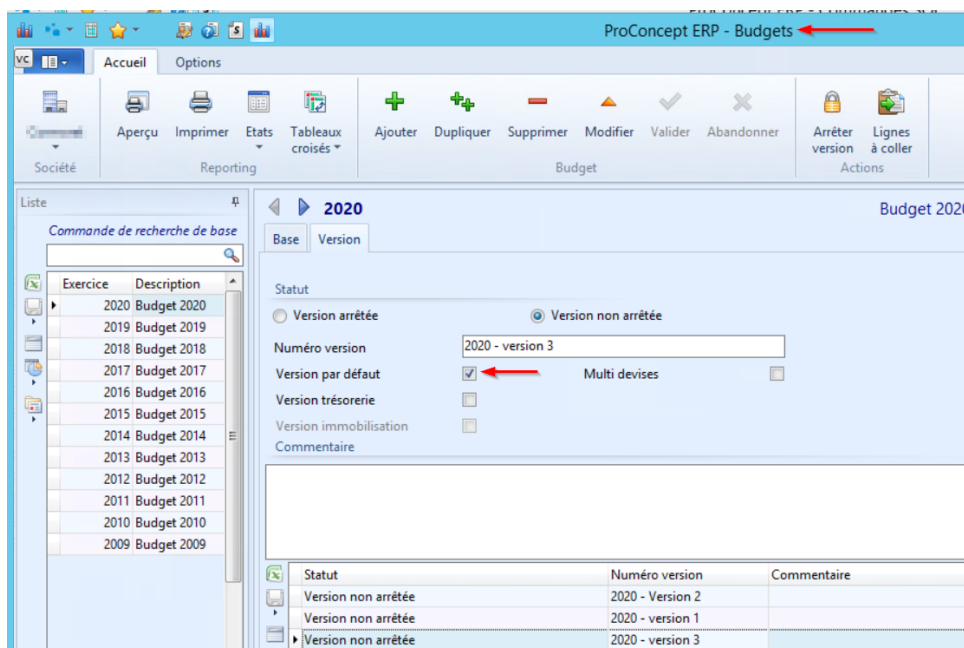
Grégory Eicher - 2020-12-23 - Commentaires (0) - ProConcept

Informations envoyées par l'OACOT à toutes les administrations des finances des communes du canton de Berne.

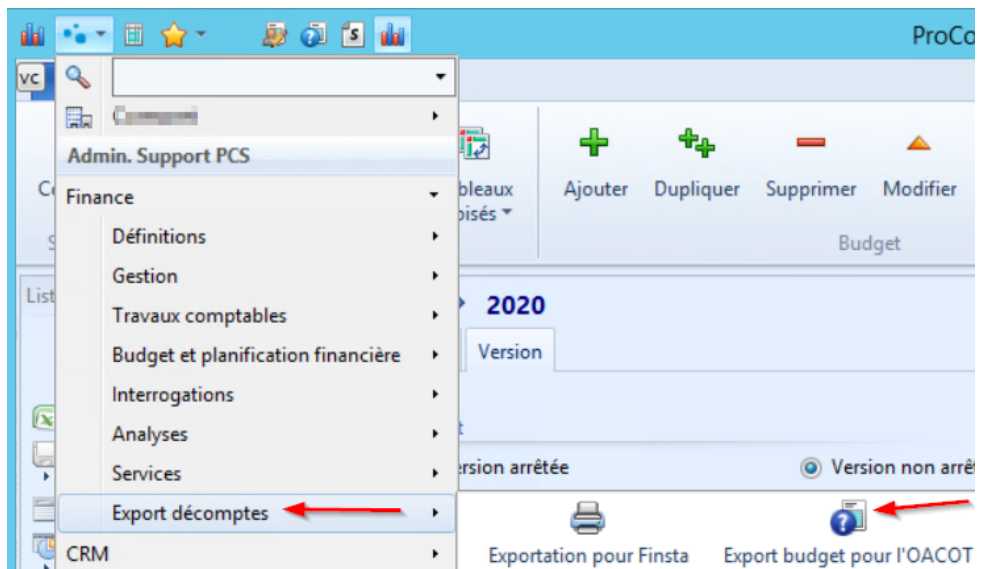
*Les communes doivent envoyer leur budget afin que nous puissions, à l'aide de notre système de détection précoce, faire une analyse globale et complète de l'évolution de leur situation financière. Conformément à l'article 79 de la loi sur les communes (LCo; RSB 170.11), les données budgétaires doivent nous parvenir par voie électronique au format Excel.*

### Marche à suivre dans ProConcept

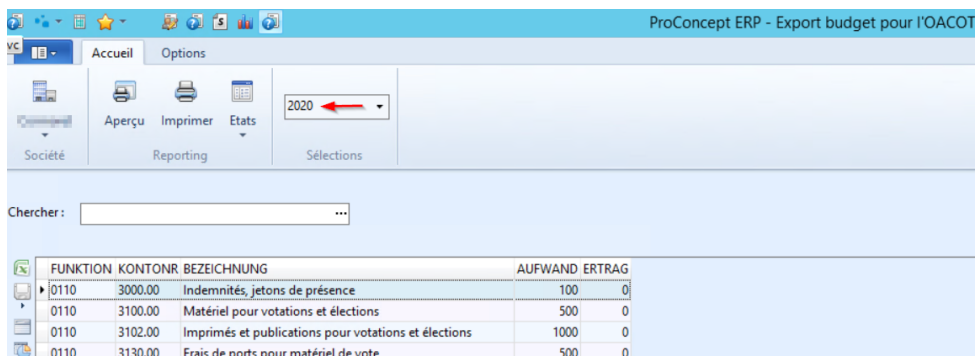
- La version de budget à exporter doit être la version par "défaut"



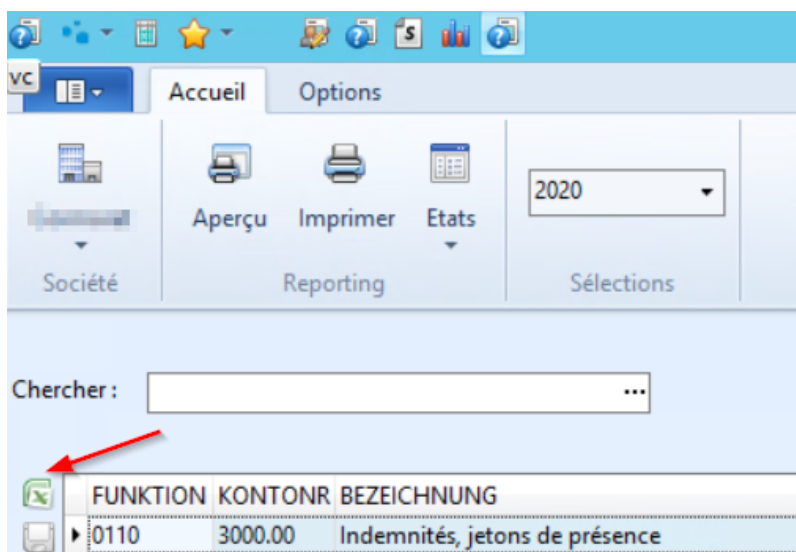
- Module "Export budget pour l'OACOT"



- Sélectionner l'exercice du budget à extraire dans le menu déroulant, le résultat s'affiche sous forme de tableau

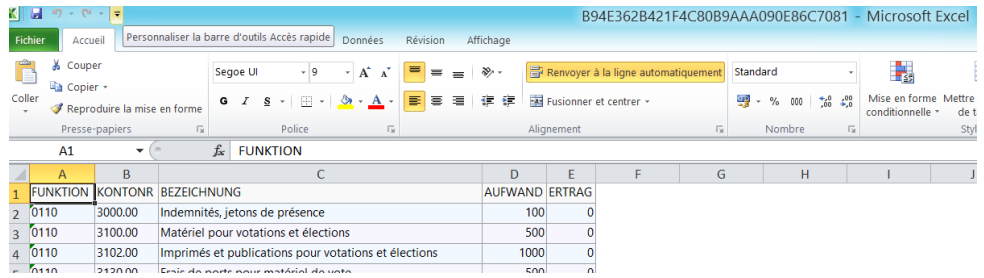


- Cliquer sur le bouton "Excel"



- Le fichier Excel est téléchargé et vous le trouverez dans les téléchargements de

votre navigateur Internet



The screenshot shows the Microsoft Excel interface with a spreadsheet titled 'FUNKTION'. The spreadsheet has the following data:

	A	B	C	D	E	F	G	H	I	J
1	FUNKTION	KONTONR	BEZEICHNUNG	AUFWAND	ERTRAG					
2	0110	3000.00	Indemnités, jetons de présence	100	0					
3	0110	3100.00	Matériel pour votations et élections	500	0					
4	0110	3102.00	Imprimés et publications pour votations et élections	1000	0					
5	0110	3120.00	Essai de vote pour matériel de vote	500	0					

- Vous pouvez ensuite sauvegarder ce fichier Excel et l'envoyer à l'OACOT