

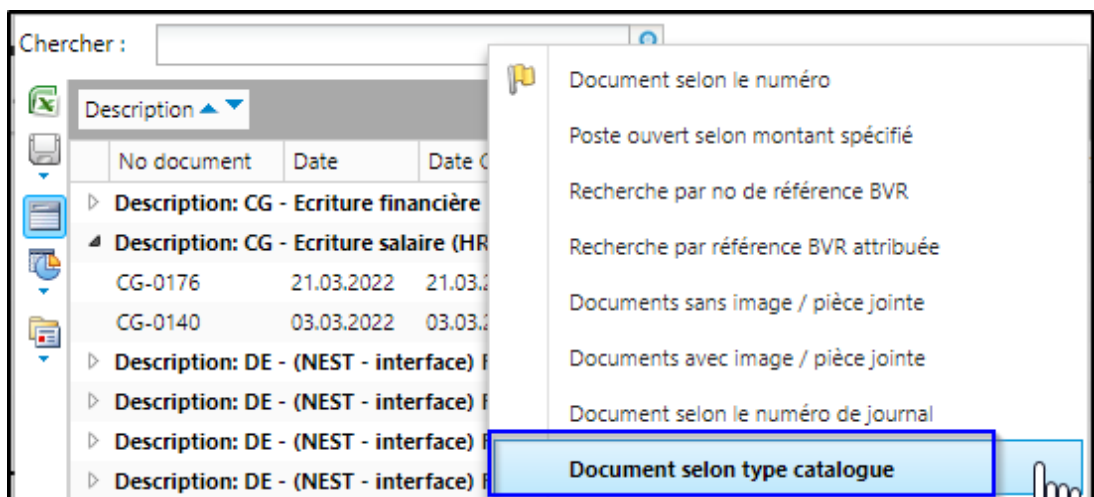
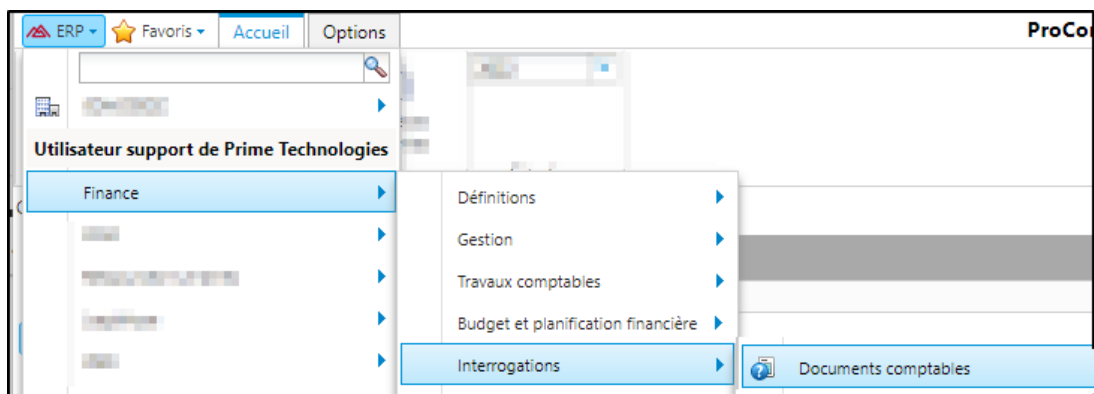
## Connaître le nombre de documents par type et par période

Anthony Malerba - 2022-10-05 - Commentaires (0) - ProConcept

### Objectif :

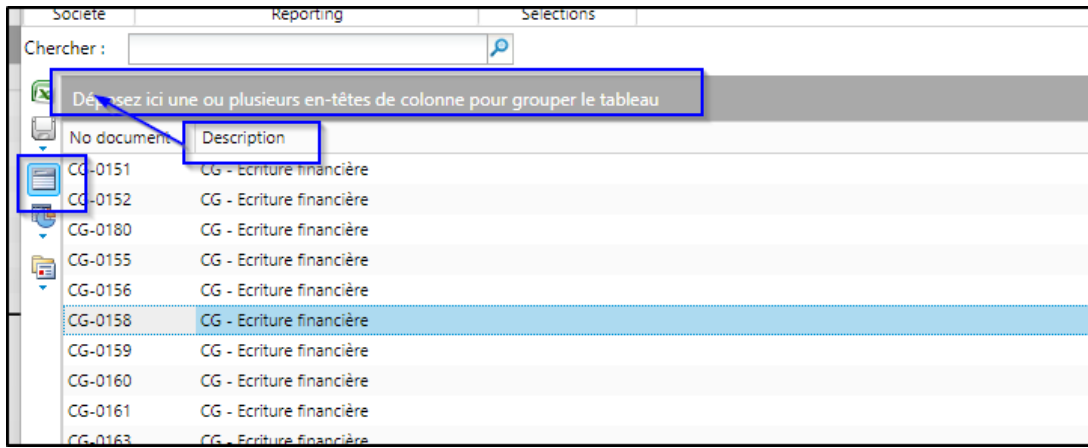
Savoir combien de documents ont été créé par type de catalogue dans ProConcept.

Ouvrir l'objet "Finance > Interrogation > Documents comptables" et choisir la commande de recherche "Document selon type catalogue"

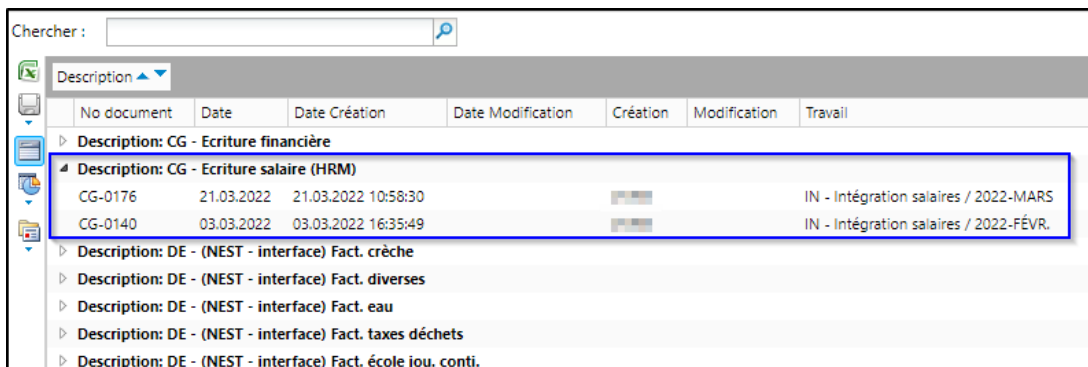


Cliquer sur l'icône "Zone de regroupement" à gauche du tableau, cela fera apparaître une barre grise dans laquelle on peut glisser-déposer une en-tête de colonne, afin de regrouper par les valeurs contenues dans cette colonnes.

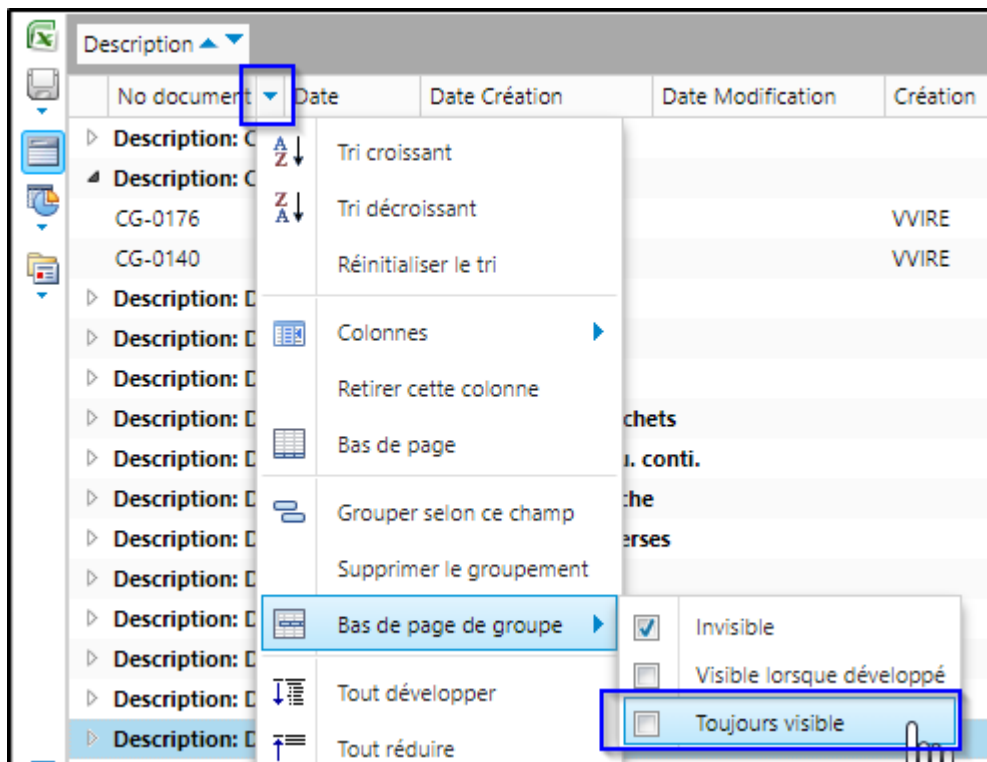
Exemple ici avec la colonne "Description" :



Les documents sont à présent regroupés par type de catalogue

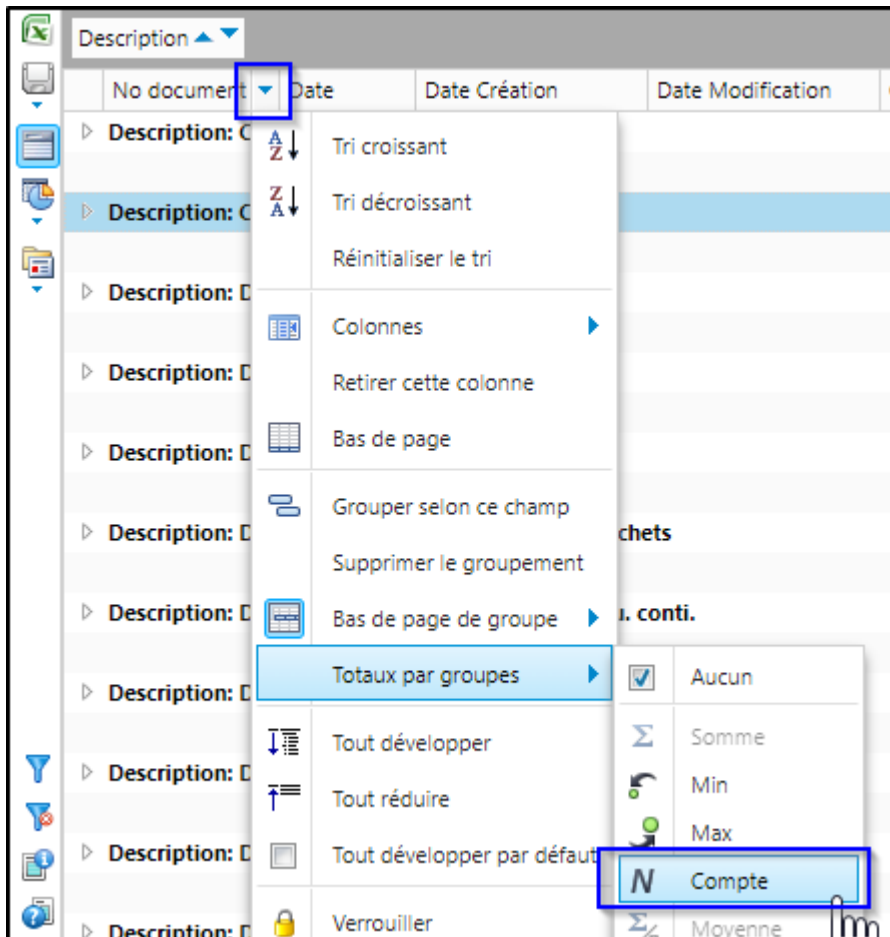


Pour voir en un coup d'oeil le nombre de document par éléments regroupés (ici par catalogue), cliquer sur la flèche qui apparait dans l'en-tête d'une colonne lorsqu'on la survole, puis choisir "Bas de page de groupe > Toujours visible"



Cela insert une ligne en dessous de chaque groupe, dans laquelle on peut faire la somme d'une colonne ou compter les éléments.

Pour compter les documents par type de catalogues, aller dans "Totaux par groupes" (qui apparait uniquement après avoir ajouté le bas de page de groupe), choisir "Compte"



Cela ajoute le nombre de document par groupe (1).

Il est encore possible de filtrer sur une période en cliquant sur l'icône en forme d'antinoire (2)

The screenshot shows a table with the following columns: Description, No document, Date, Date Création, Date Modification, Création, Modification, and Travail. The table contains several rows of data, each with a description and a number. The filter icon (an antinode) is highlighted with a blue circle and the number 2.

Description	No document	Date	Date Création	Date Modification	Création	Modification	Travail
Description: CG - Ecriture financière	46						
Description: CG - Ecriture salaire (HRM)	2						
Description: DE - (NEST - interface) Fact. crèche	33						
Description: DE - (NEST - interface) Fact. diverses	105						
Description: DE - (NEST - interface) Fact. eau	4						
Description: DE - (NEST - interface) Fact. taxes déchets	11						
Description: DE - (NEST - interface) Fact. école jou. conti.	60						
Description: DE - (NEST - interface) Lett. fact. crèche	3						
Description: DE - (NEST - interface) Lett. fact. diverses	4						
Description: DE - (NEST - interface) Lett. fact. eau	2						
Description: DE - (NEST - interface) Lett. fact. taxes déchets							

Choisir une plage de date ou de montant, puis valider :

**Critères de sélection**

Montant :  
Montant min.  Montant max.

Date :  
Date début  Date fin

Le nombre de document s'adapte automatiquement au filtre appliqué.

Description	No document	Date	Date Création	Date Modification	Création	Mod
▶ Description: CG - Ecriture financière	22					
▶ Description: CG - Ecriture salaire (HRM)	1					
▶ Description: DE - (NEST - interface) Fact. diverses	19					
▶ Description: DE - (NEST - interface) Fact. taxes déchets	8					
▶ Description: DE - (NEST - interface) Fact. école jou. conti.						

Il est possible d'ajouter plusieurs colonnes dans la zone de regroupement.

Exemple ici en regroupant par type de catalogues, puis par date de document.

Description	No document	Date	Date Création	Date Modification	Création	Modification	Travail
▶ Description: CG - Ecriture financière							
▶ Date: 01.03.2022	3						
CG-0141		03.03.2022 16:37:19	03.03.2022 16:37:25				CG - Ecriture financière - 2022.03
CG-0135		03.03.2022 16:08:25	03.03.2022 16:14:07				CG - Ecriture financière - 2022.03
CG-0134		03.03.2022 16:07:49	03.03.2022 16:08:11				CG - Ecriture financière - 2022.03
▶ Date: 02.03.2022	6						
▶ Date: 04.03.2022	1						
▶ Date: 05.03.2022	1						
▶ Date: 07.03.2022							